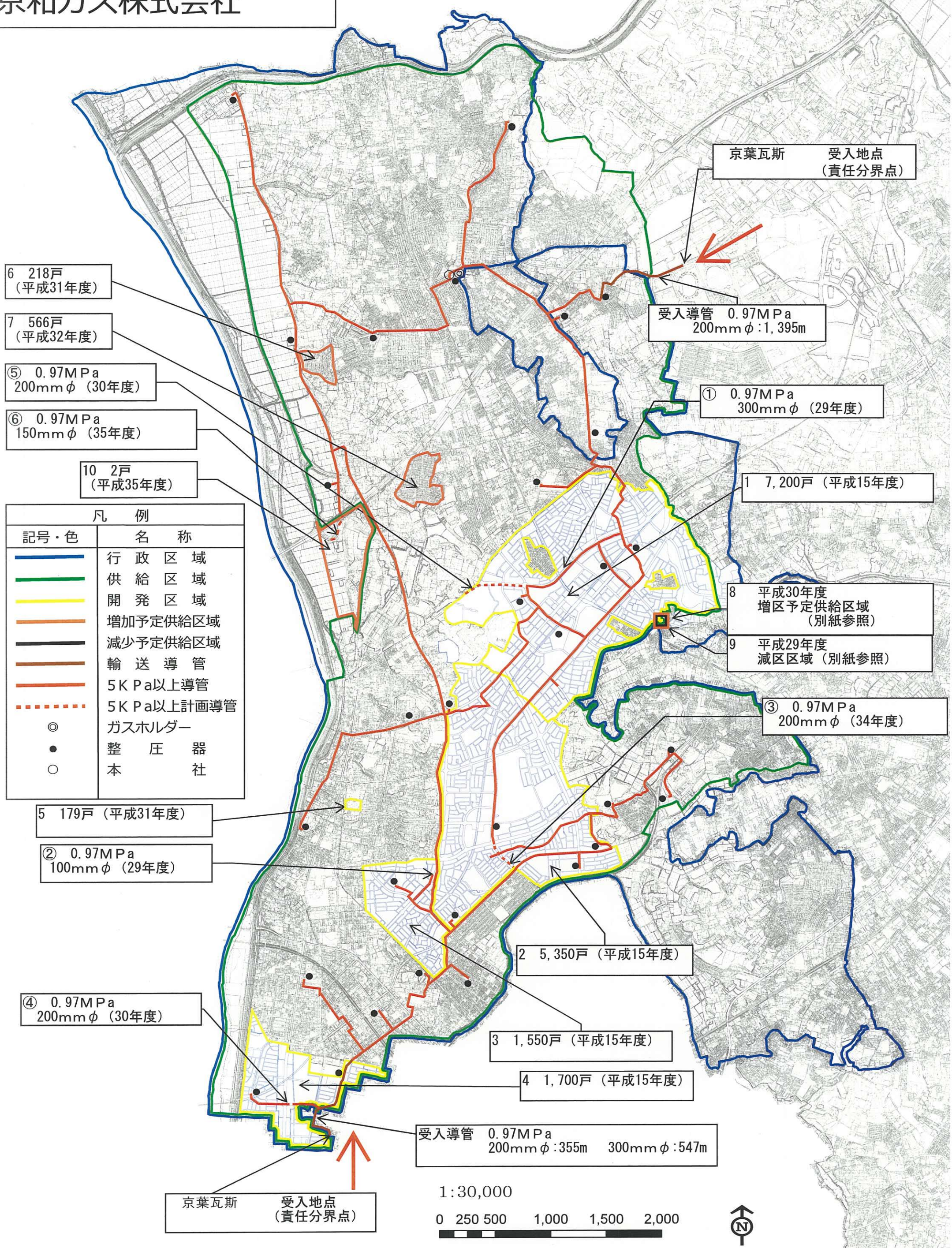


平成30年度供給計画図 京和ガス株式会社

第7表 供給計画図

第8表 主要導管図



6 218戸
(平成31年度)

7 566戸
(平成32年度)

⑤ 0.97MPa
200mmφ (30年度)

⑥ 0.97MPa
150mmφ (35年度)

10 2戸
(平成35年度)

凡 例	
記号・色	名 称
	行政区域
	供給区域
	開発区域
	増加予定供給区域
	減少予定供給区域
	輸送導管
	5KPa以上導管
	5KPa以上計画導管
	ガスホルダー
	整 圧 器
	本 社

京葉瓦斯 受入地点
(責任分界点)

受入導管 0.97MPa
200mmφ : 1,395m

① 0.97MPa
300mmφ (29年度)

1 7,200戸 (平成15年度)

8 平成30年度
増区予定供給区域
(別紙参照)

9 平成29年度
減区区域 (別紙参照)

③ 0.97MPa
200mmφ (34年度)

5 179戸 (平成31年度)

② 0.97MPa
100mmφ (29年度)

2 5,350戸 (平成15年度)

④ 0.97MPa
200mmφ (30年度)

3 1,550戸 (平成15年度)

4 1,700戸 (平成15年度)

受入導管 0.97MPa
200mmφ : 355m 300mmφ : 547m

京葉瓦斯 受入地点
(責任分界点)

1:30,000

0 250 500 1,000 1,500 2,000

