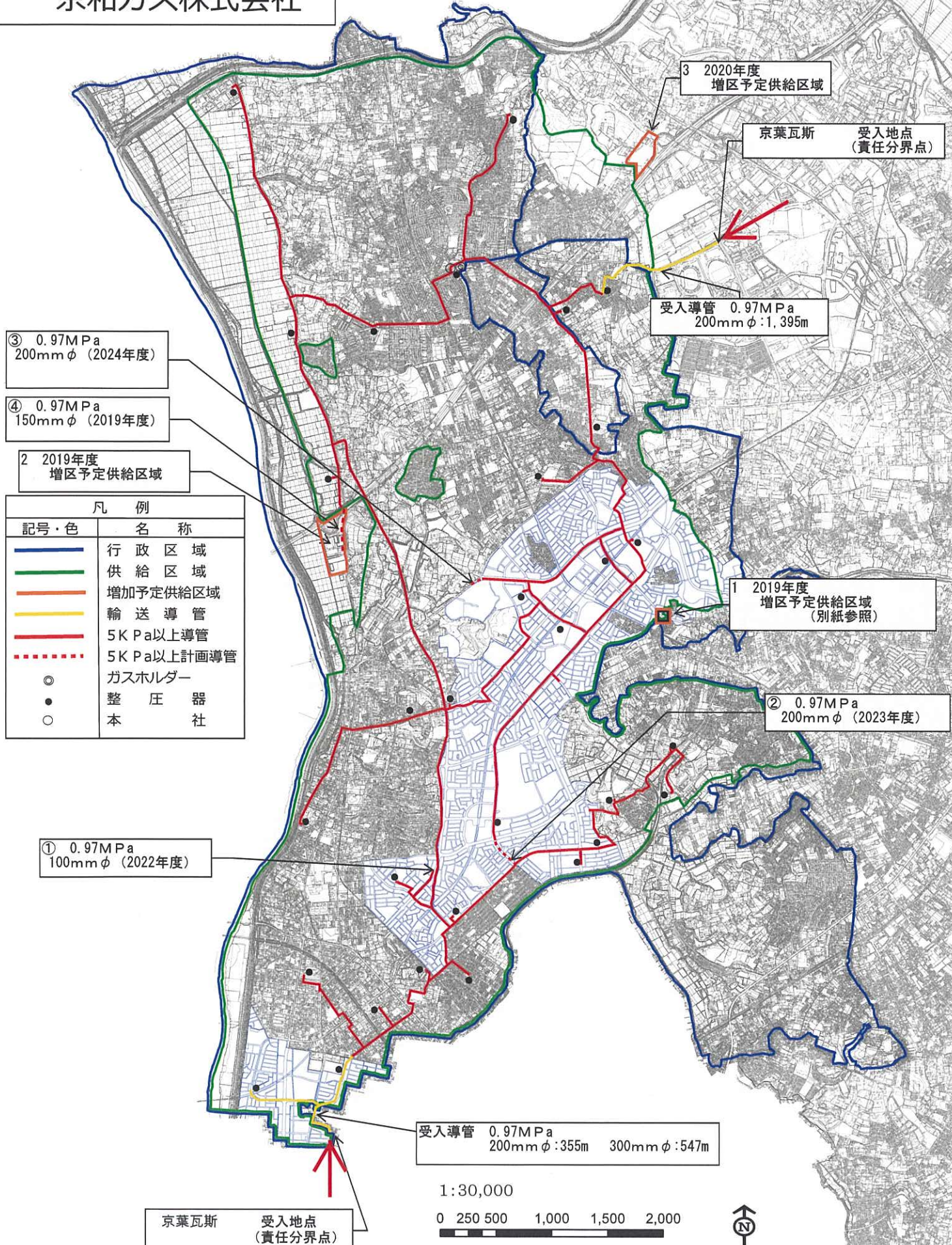


# 2019年度供給計画図

## 京和ガス株式会社

第7表 供給計画図

第8表 主要導管図



③ 0.97MPa  
200mm φ (2024年度)

④ 0.97MPa  
150mm φ (2019年度)

2 2019年度  
増区予定供給区域

凡 例	
記号・色	名 称
<span style="color: blue;">—</span>	行政区域
<span style="color: green;">—</span>	供給区域
<span style="color: orange;">—</span>	増加予定供給区域
<span style="color: yellow;">—</span>	輸送導管
<span style="color: red;">—</span>	5K Pa以上導管
<span style="color: red;">- - -</span>	5K Pa以上計画導管
○	ガスホルダー
●	整 圧 器
○	本 社

3 2020年度  
増区予定供給区域

京葉瓦斯 受入地点  
(責任分界点)

受入導管 0.97MPa  
200mm φ : 1,395m

1 2019年度  
増区予定供給区域  
(別紙参照)

② 0.97MPa  
200mm φ (2023年度)

① 0.97MPa  
100mm φ (2022年度)

受入導管 0.97MPa  
200mm φ : 355m 300mm φ : 547m

京葉瓦斯 受入地点  
(責任分界点)

1:30,000

0 250 500 1,000 1,500 2,000

